

LEEDER<sup>®</sup> SCUDO



> MÁXIMA CALIDAD.

> ESTÉTICA.

> FUNCIONAL.

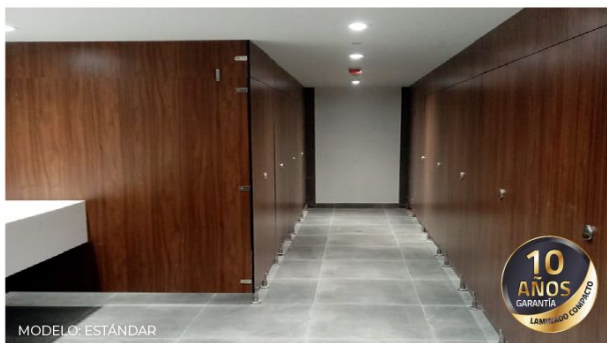
Con esta línea nos posicionamos como la empresa líder en la fabricación y distribución de mamparas en Latinoamérica. Es la primera línea de mamparas MODUMEX con su proceso de fabricación certificado bajo la norma ISO 9001:2015.

#### Características

- Privacidad.
- Cierre automático.
- Mantenimiento mínimo.
- Aviso de ocupación.

# ACABADO

LEEDER SCUDO



## LAMINADO COMPACTO

El proceso de fabricación del laminado compacto consiste en prensar hojas de papel Kraft y papel decorativo con resina termoendurecible, dando como resultado un laminado compacto de alta resistencia a la corrosión, vandalismo y grafiti. El laminado compacto tiene un espesor de 12.7 mm en todas sus piezas. Cuenta con 10 años de garantía\*.

## RESISTENCIA A:



## COLORES DE LÍNEA



COLORES ESPECIALES MÁS DE 200 A ELEGIR

\*Aplican restricciones. Los colores de la imagen pueden variar respecto al producto real. Consulte con su distribuidor disponibilidad, tiempos de entrega y precios.

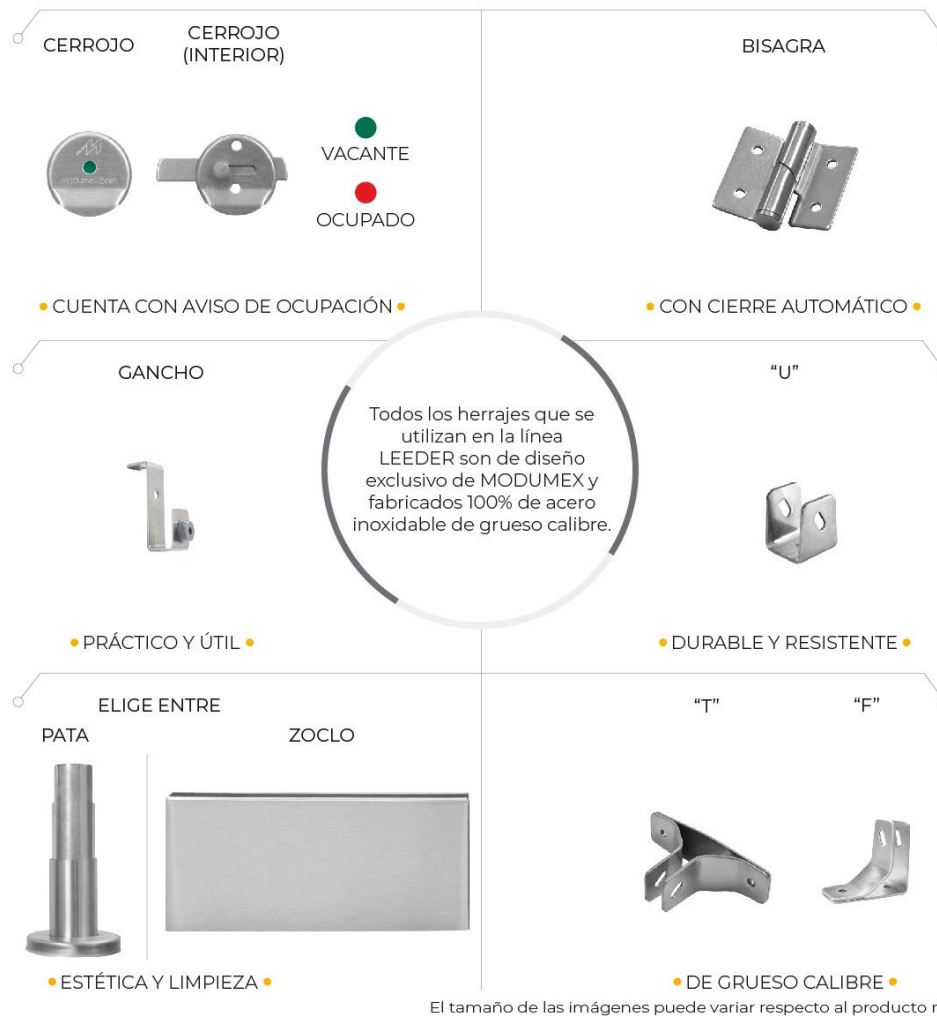
## SOCIOS COMERCIALES



# HERRAJES

LEEDER SCUDO

## HERRAJES GARANTIZADOS DE POR VIDA



## MODELOS

CONSULTA LOS DETALLES DE CADA MODELO DE LA PÁG. 5 A LA 7



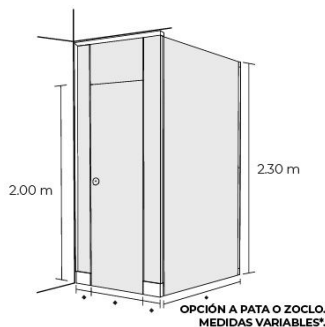
# MODELOS

## LEEDER | SCUDO

Gracias a su altura que va de piso a techo brinda total privacidad. Es una estructura con total estabilidad al contar con un refuerzo superior, brinda un aspecto uniforme y minimalista.

► DISPONIBLE EN:

LEEDER | SCUDO



# MODELOS MINGITORIOS

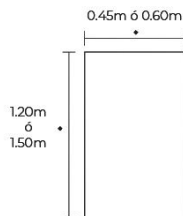
MODUMEX®  
Innovando para ti.

## CLÁSICO

Su diseño clásico brinda una apariencia uniforme y absoluta privacidad.

► DISPONIBLE EN:

SUPERIOR | LEEDER | CURVAS

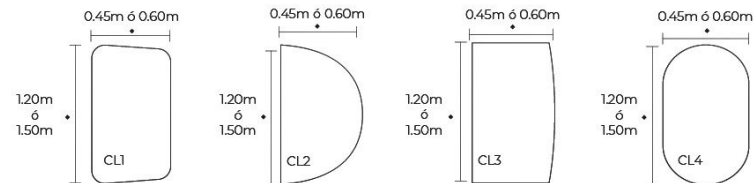


## CURVAS

Proporciona privacidad utilizando diseños con diferentes figuras geométricas que brindan un aspecto innovador.

► DISPONIBLE EN:

LEEDER | CURVAS



## MEDIDAS ESTÁNDAR

PRODUCTO	ANCHO		ALTO	
	TODAS LAS LÍNEAS	TOUCHLESS	TODAS LAS LÍNEAS	TOUCHLESS
PUERTAS	55, 60, 85, 90 y 100 cm	61, 65 y 100 cm	120, 150, 170 y 180 cm	181.8 cm
PANELES LATERALES	55, 60, 85, 100, 120, 135 y 150 y 180 cm	150 y 180 cm	120, 150, 170 y 180 cm	181.8 cm
PILASTRAS	10, 12, 15, 17, 19, 24, 30, 35, 40, 45, 50, 55, 60, 85, 90, 100 y 120 cm		150, 180 y 210 cm	183 cm
PANELES MINGITORIOS	45 x 120 cm y 60 x 150 cm			

# LAMINADO COMPACTO



El proceso de fabricación del laminado compacto consiste en prensar hojas de papel Kraft y papel decorativo con resina termoendurecible, dando como resultado un laminado compacto de alta resistencia a la corrosión, vandalismo y grafiti.



## COLORES DE LÍNEA



\*Aplican restricciones. Los colores de la imagen pueden variar respecto al producto real. Consulte con su distribuidor disponibilidad, tiempos de entrega y precios.

## SOCIOS COMERCIALES



## CERTIFICACIONES INTERNACIONALES

El laminado compacto es un material certificado a nivel mundial. Se caracteriza por la resistencia al grafiti, abrasión, golpes y por ser retardante contra el fuego. MODUMEX se diferencia, utilizando en la mayoría de sus líneas, este acabado altamente especificado.



Garantiza que los productos y materiales no emiten sustancias tóxicas, lo que mejora la calidad del aire.

Asegura el manejo responsable de los recursos forestales en toda la cadena de transformación, desde la plantación hasta el usuario final.

Para materiales que ofrecen protección retardante contra el fuego (R16359).



## ISO

Es la certificación de bosques gestionados de forma responsable.

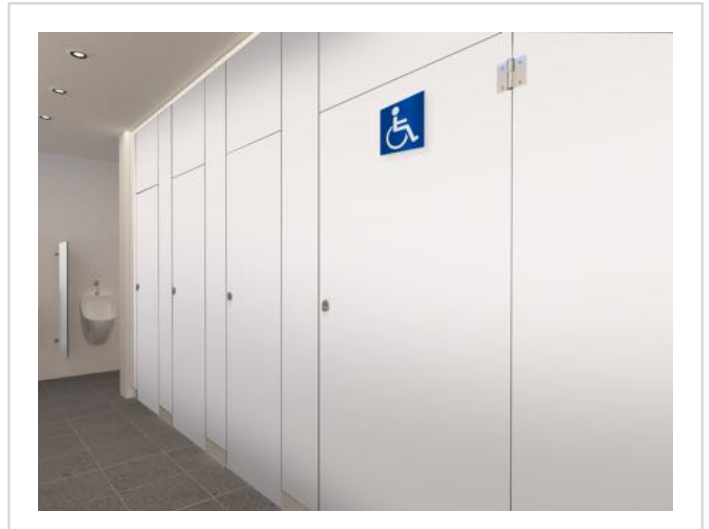
Nuestros laminados decorativos de alta presión están bajo la NORMA ISO INTERNACIONAL 4586-1, quinta edición 2004-10-15. Se caracterizan por sus superficies decorativas que son relativamente duras y resistentes al desgaste, impacto, agua hirviendo, manchas domésticas y calor moderado.



Utilizamos energía solar en el 100% de nuestros procesos de fabricación.



## LAMINADO COMPACTO 12.7 mm

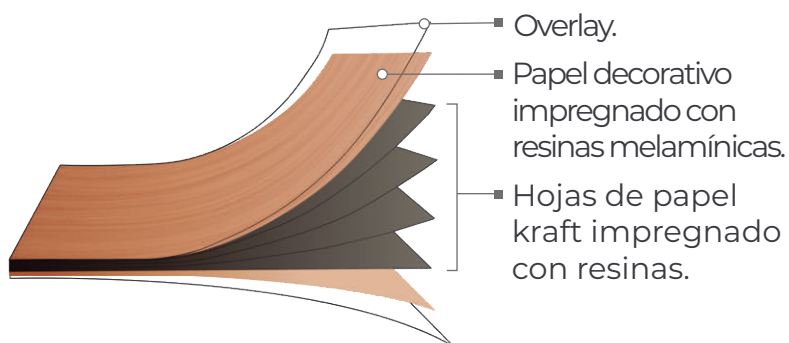


### MATERIALES:

El proceso de fabricación del laminado compacto consiste en prensar hojas de papel Kraft y papel decorativo con resina termoendurecible, dando como resultado un laminado compacto de alta resistencia a la corrosión, vandalismo y grafiti. Cuenta con 10 años de garantía.

El laminado compacto tiene un espesor de 12.7 mm en todas sus piezas.

Designado por NEMA (Asociación Nacional de Fabricantes Eléctricos) como un laminado plástico de alta presión bajo la categoría de laminado compacto superior a 2 mm de espesor (norma LD-3 2005).



### RESISTENCIA A:



## ELEMENTOS

### CERROJO

Lámina de acero inoxidable, tipo 304 y calibre 14. Cerrojo redondo de ½", norma ASTM A276. Aplicada en la fabricación del cerrojo de diseño circular y con aviso de ocupación cromático. **Garantizados de por vida contra defectos de fabricación.**

### HERRAJES

Lámina de acero inoxidable, tipo 304 acabado p3 pvc, calibre 12 y 14, norma ASTM A240. **Garantizados de por vida contra defectos de fabricación.**

### BISAGRA

Con cierre automático, fabricada de acero inoxidable, tipo 304, calibre 12. **Cuenta con garantía de por vida.**

### HERRAJE "U" CURVO

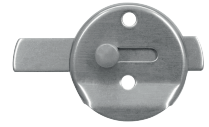
Canal "U CURVO" fabricado de aluminio anodizado natural temple 6. Es instalado en muros laterales y techo o plafón.

### PRIVACIDAD

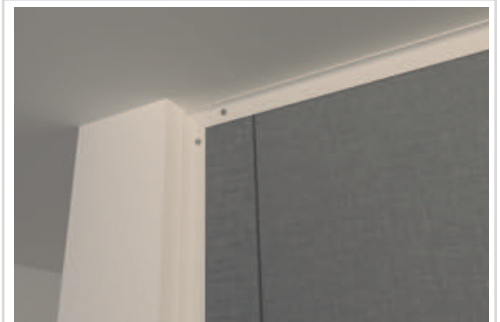
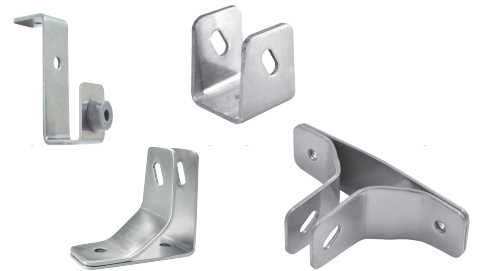
Cuenta con resaque en sus costados (machimbre) para bloquear la visual al interior del módulo.



VACANTE



OCUPADO



## ELEMENTOS

LEEDER TIENE DOS OPCIONES DE SISTEMAS DE FIJACIÓN A PISO:

**PATA**

**ZOCLO**



### ZOCLO

Lámina de acero inoxidable, tipo 304 acabado p3 pvc, calibre 22, norma ASTM A240; la cual cubre el sistema de fijación a piso que consiste en un pedal de acero galvanizado calibre 12 y un taquete metálico de 5/8”.



### PATA

Sistema de fijación a piso con taquete metálico de 5/8” barra maquinada de acero inoxidable de 1 1/8” de diámetro tipo 303, con funda y chapetón en acero tipo 304.



## FABRICACIÓN

Todos los elementos que integran esta mampara sanitaria se cortan y maquinan con herramientas de diamante a una revolución específica y se fabrican bajo un riguroso proceso de selección de los materiales y un estricto control de calidad en el producto terminado.

Fabricada de laminado compacto con un espesor de 12.7 mm en todas sus piezas.

### HERRAJES, BISAGRAS Y CERROJO

Los herrajes tanto de fijación a muros, como de ensamble entre piezas, topes, ganchos y las bisagras son de diseño exclusivo de MODUMEX. Las bisagras permiten que las puertas regresen a su posición de cerrado automáticamente. Todos los herrajes son procesados bajo un estricto control de calidad. **Estos productos cuentan con garantía de por vida.**

### MATERIAL DE FIJACIÓN

Todos los elementos de fijación a muros y pisos, como son tornillos, pijas, tuercas, rondanas, varilla roscada y taquete expansor de 3/8", tienen acabado galvanizado. La tornillería para fijar los herrajes a las mamparas son de acero inoxidable y de diseño anti-vandalismo.

### MANTENIMIENTO PREVENTIVO

- Limpiar con agua y jabón, secar con trapo limpio.
- Engrasar bisagras cada tres meses.
- Apretar tornillería cada 60 días.
- No usar ácido muriático, cloro o productos que lo contengan.
- No usar fibras abrasivas.
- No usar productos abrasivos.

### MANTENIMIENTO CORRECTIVO

Manchas de grasa, pintura, marcador permanente o grafiti, limpiar con solvente teniendo cuidado de al final lavar la superficie del acabado con agua, jabón y secar con trapo limpio.

### CERTIFICACIONES INTERNACIONALES DEL LAMINADO COMPACTO

El laminado compacto es un material certificado a nivel mundial. Se caracteriza por la resistencia al grafiti, abrasión, golpes y por ser retardante contra el fuego. MODUMEX se diferencia, utilizando en la mayoría de sus líneas, este acabado altamente resistente.



**ISO**

La línea LEEDER contribuye a la obtención de **puntos LEED.**