

# FICHA TÉCNICA

## Superior | Lite CLÁSICO

### FABRICACIÓN

Todos los elementos que integran este panel mingitorio se fabrican bajo un riguroso proceso de selección de los materiales, tecnología C.N.C. y un estricto control de calidad en el producto terminado.

Fabricado con un bastidor de aluminio, cuenta con distintas opciones de acabados para adaptarse a cada proyecto:

- Lámina Esmaltada.
- Lámina Porcelanizada.
- Lámina Acero Inoxidable.
- HDPE Polietileno de Alta Densidad.

El espesor total de nuestra línea Superior Lite, es de 27 mm.

**Panel mingitorio 100% libre de oxidación.**

### HERRAJES.

Los herrajes de fijación a muros son de diseño exclusivo de Grupo Modumex.

**Todos los herrajes fabricados en acero inoxidable, cuentan con garantía de por vida.**



### MATERIAL DE FIJACIÓN

Toda la tornillería utilizada para la fijación de los herrajes es de acero inoxidable y de diseño antivandálico.

### MANTENIMIENTO PREVENTIVO

- Limpiar con agua y jabón, secar con trapo limpio.
- Apretar tornillería cada 60 días.
- No usar ácido muriático, cloro, solventes o productos que lo contengan.
- No usar fibras abrasivas.
- No usar productos abrasivos.

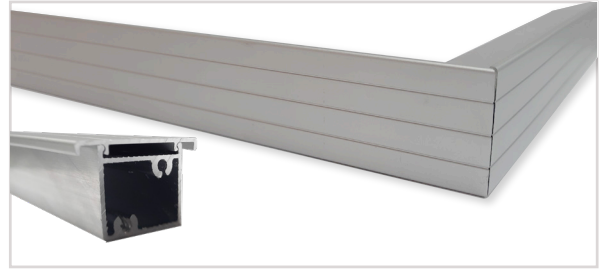
### MANTENIMIENTO CORRECTIVO

Manchas de grasa, pintura, marcador permanente o graffiti, limpiar con solvente, lavar la superficie con agua y jabón, secar con trapo limpio.

## HERRAJES Y CARACTERÍSTICAS

### - ESTRUCTURA INTERIOR / EXTERIOR

Estructura de aluminio con acabado anodizado natural, aleación 6063 temple 6. El mismo chasis sirve como refuerzo interior y como perfil perimetral.

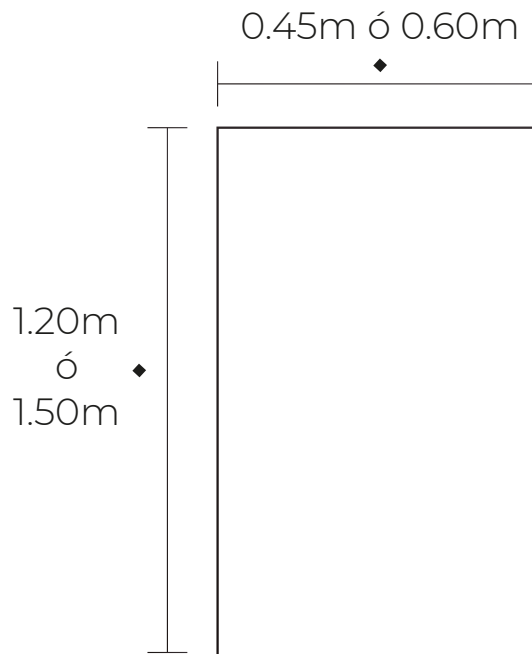


### HERRAJES

Para la fijación a muro utilizamos un sistema de acero inoxidable tipo 304, acabado P3 pvc, calibre 12 y 14, Este sistema es fabricado por Grupo Modumex y cuenta con garantía de por vida.



El tamaño de las imágenes pueden variar respecto al tamaño real



MEDIDAS ESTÁNDAR		
PRODUCTO	ANCHO	ALTO
PANELES MINGITORIOS	45 x 120 cm y 60 x 150 cm	

## ACABADOS

### LÁMINA ESMALTADA

Lámina galvanizada con recubrimiento de pintura electrostática, aplicada con un sistema automatizado que garantiza un acabado uniforme y sin variaciones de color. Brinda una mayor protección del metal ante la intemperie y los efectos de la corrosión.

#### GARANTÍA

1 año de garantía.

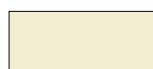
Colores de línea:



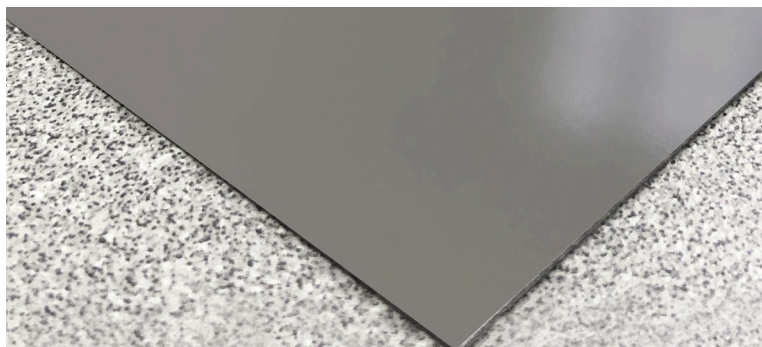
Blanco



Gris oscuro



Beige



### LÁMINA PORCELANIZADA

Lámina de acero con bajo contenido de carbón y recubierta de una mezcla de material vítreo y pintura, horneada a 800° C. Resistente al grafiti, uso de solventes, abrasión y decoloración. Fabricada en EUA bajo un riguroso control de calidad.

#### GARANTÍA

1 año de garantía.

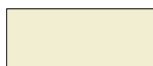
Colores de línea:



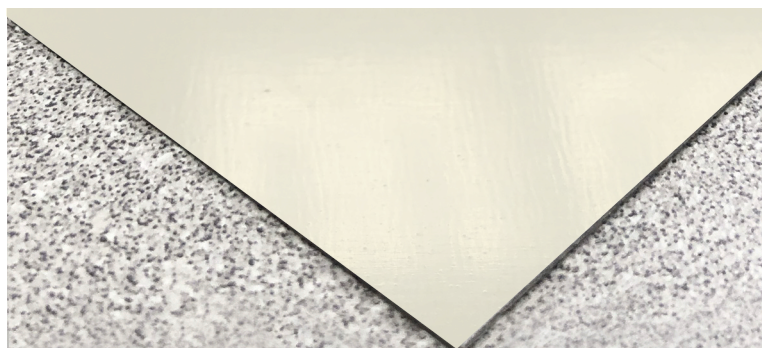
Blanco



Gris claro



Beige



### LÁMINA DE ACERO INOXIDABLE

- Calibre 22.
- Tipo 304.
- Recubrimiento de PVC.
- Acabado P3.

#### GARANTÍA

1 año de garantía.

Gracias a su color neutro con terminado minimalista y moderno, combina con cualquier espacio.

